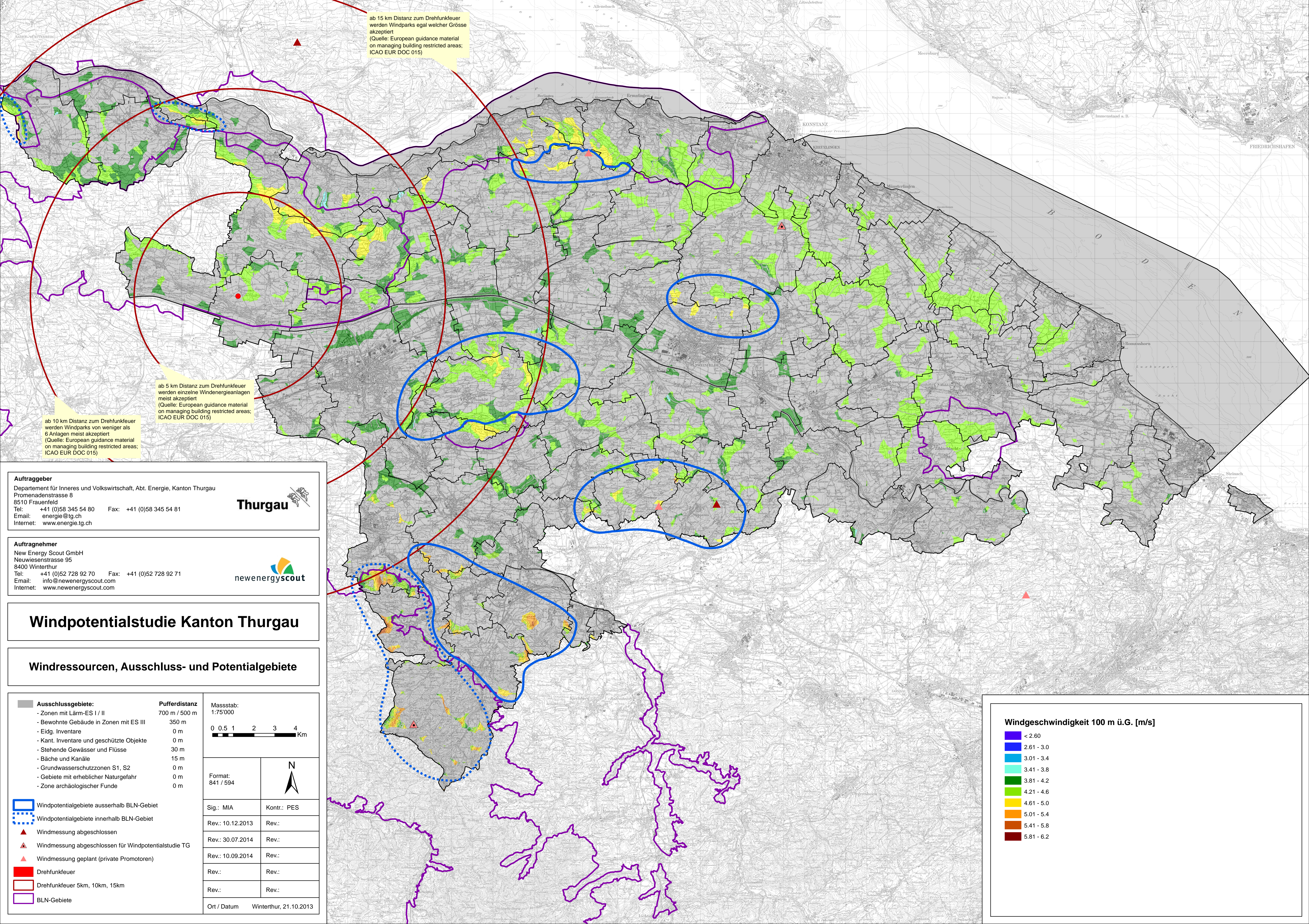


ab 15 km Distanz zum Drehfunkfeuer werden Windparks egal welcher Grösse akzeptiert  
(Quelle: European guidance material on managing building restricted areas; ICAO EUR DOC 015)

ab 5 km Distanz zum Drehfunkfeuer werden einzelne Windenergieanlagen meist akzeptiert  
(Quelle: European guidance material on managing building restricted areas; ICAO EUR DOC 015)

ab 10 km Distanz zum Drehfunkfeuer werden Windparks von weniger als 6 Anlagen meist akzeptiert  
(Quelle: European guidance material on managing building restricted areas; ICAO EUR DOC 015)



**Auftraggeber**  
 Departement für Inneres und Volkswirtschaft, Abt. Energie, Kanton Thurgau  
 Promenadenstrasse 8  
 8510 Frauenfeld  
 Tel: +41 (0)58 345 54 80 Fax: +41 (0)58 345 54 81  
 Email: energie@tg.ch  
 Internet: www.energie.tg.ch



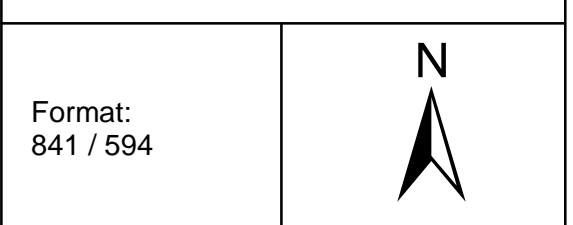
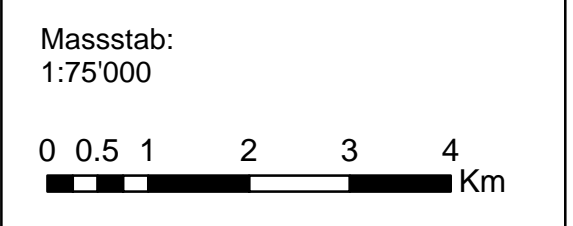
**Auftragnehmer**  
 New Energy Scout GmbH  
 Neuwiesenstrasse 95  
 8400 Winterthur  
 Tel: +41 (0)52 728 92 70 Fax: +41 (0)52 728 92 71  
 Email: info@newenergyscout.com  
 Internet: www.newenergyscout.com



## Windpotentialstudie Kanton Thurgau

### Windressourcen, Ausschluss- und Potentialgebiete

Ausschlussgebiete:	Pufferdistanz
- Zonen mit Lärm-ES I / II	700 m / 500 m
- Bewohnte Gebäude in Zonen mit ES III	350 m
- Eidg. Inventare	0 m
- Kant. Inventare und geschützte Objekte	0 m
- Stehende Gewässer und Flüsse	30 m
- Bäche und Kanäle	15 m
- Grundwasserschutz zonen S1, S2	0 m
- Gebiete mit erheblicher Naturgefahr	0 m
- Zone archäologischer Funde	0 m



- Windpotentialgebiete ausserhalb BLN-Gebiet
- Windpotentialgebiete innerhalb BLN-Gebiet
- Windmessung abgeschlossen
- Windmessung abgeschlossen für Windpotentialstudie TG
- Windmessung geplant (private Promotoren)
- Drehfunkfeuer
- Drehfunkfeuer 5km, 10km, 15km
- BLN-Gebiete

Format: 841 / 594	
Sig.: MIA	Kontr.: PES
Rev.: 10.12.2013	Rev.:
Rev.: 30.07.2014	Rev.:
Rev.: 10.09.2014	Rev.:
Rev.:	Rev.:
Rev.:	Rev.:
Ort / Datum	Winterthur, 21.10.2013

